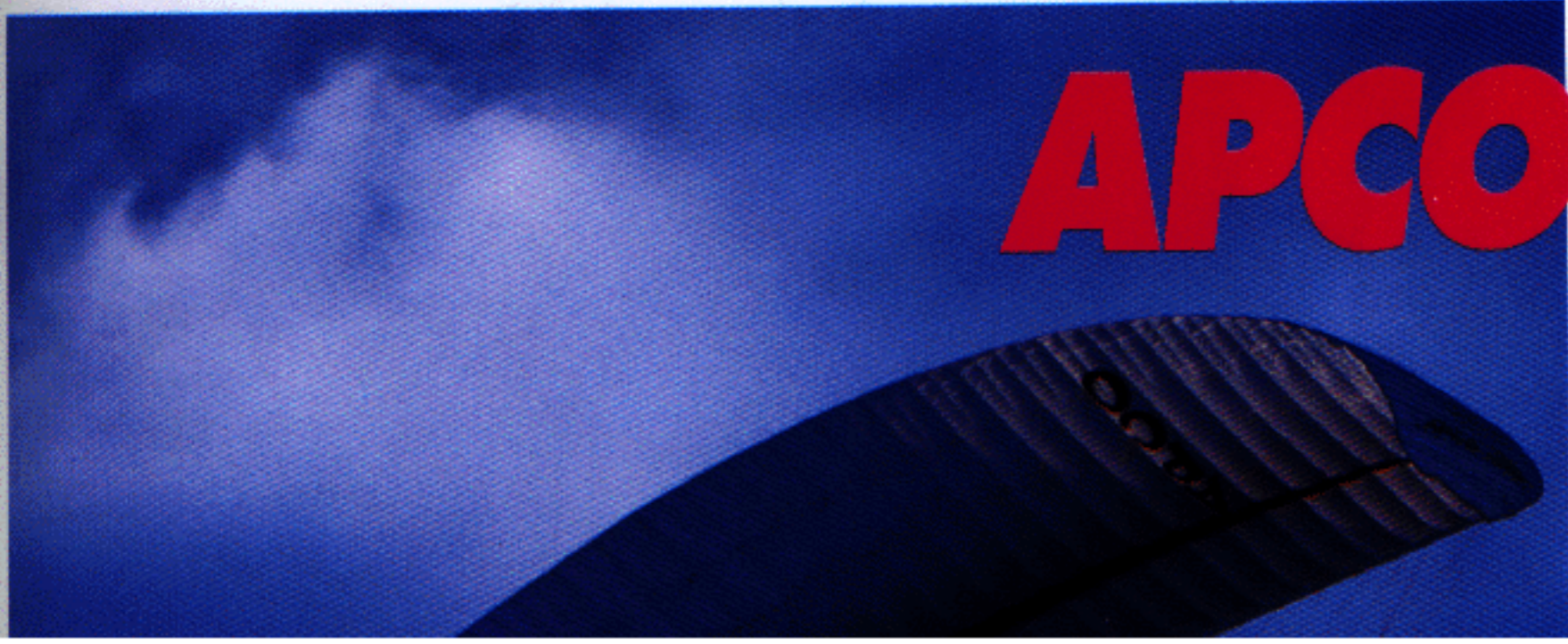


あのバギラを上回る、クラス最強の翼

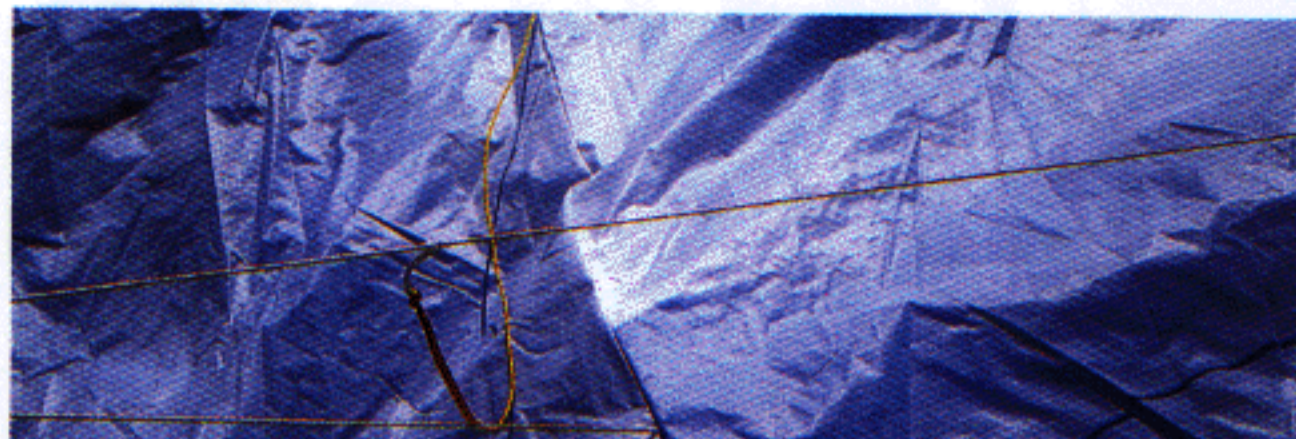
REPORT: YOSHIKI NAKAGAWA



SIMBA

APCO
として問
DHVの
セル使用
シンバの
「DHV
V2クニ
シンバを
最高の機
1964年
APCO

GLIDER FLIGHT REPORT



A・Bラインは
縫い込まれてい

ダイニーマラ
ノビーと一体
る。ミドル：
mm/1・7mm
ラインをバラ
いる。またブ
ニーマおよび
使用している。

標準カラーは
ロイヤルブル
面はそれぞれ
ホワイトに横
る。アプロ社
極的に受け付
デザインで飽
配色で注文す
くはお問い合

多彩な バリエー

シンバを広げ
ンが少ない。特
のミドルライ

